

GRAPHTEC

Toujours plus performant, encore plus simple à utiliser...

Traceur de découpe

Série CE6000

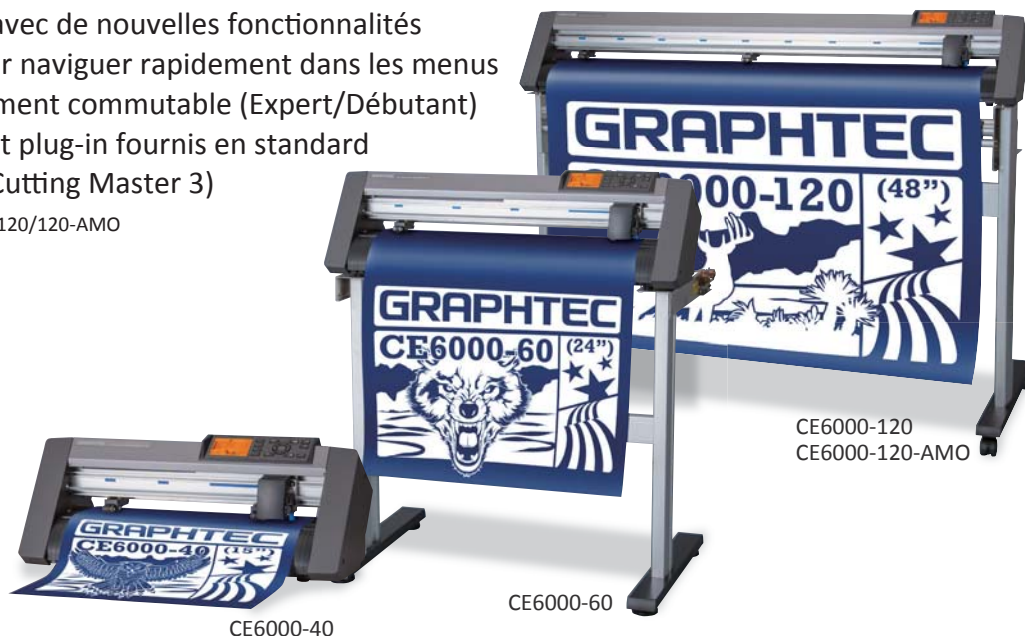
40/60/120/120-AMO



...il définit de nouveaux standards

- 4 modèles disponibles en 3 formats pour répondre à toutes les exigences
- Nouvelle version "ARMS 5.0" du système de repérage pour le détournement d'images imprimées
- Force de découpe de 4,41 N (450 gf) *
- Conception robuste avec de nouvelles fonctionnalités
- Grand écran LCD pour naviguer rapidement dans les menus
- Mode de fonctionnement commutable (Expert/Débutant)
- Logiciel de création et plug-in fournis en standard (Graphtec Studio et Cutting Master 3)

* pour les modèles CE6000-60/120/120-AMO



CE6000-120
CE6000-120-AMO

CE6000-40

CE6000-60

Qualité de découpe constante, configuration intuitive, simple d'utilisation

Plotter de découpe Série CE6000, un petit prix pour un rendement d'exception

La série CE6000 redéfinit la norme pour les traceurs de découpe avec des performances exceptionnelles pour un prix attractif. Le CE6000 est équipé de fonctionnalités de niveau professionnel telles qu'un capteur pour la détection des repères et une découpe en pointillés pour la production d'une ligne de séparation entre les étiquettes ou la réalisation des prototypes d'emballage.

Les fonctionnalités avancées de la série CE6000 améliorent votre efficacité au travail et augmentent la productivité.

De nombreux domaines d'utilisation



Qualité de découpe constante et performance accrue

Une force de découpe plus importante 4,9N (500gf)* pour augmenter les domaines d'utilisation

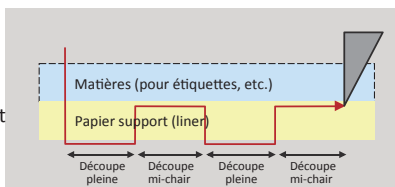
La lame descend avec une force appliquée de 4,9N (500gf)*.

La gamme des matières utilisées s'agrandit.

* La force de découpe max. garantie est de 4,41 N (450gf) pour le CE6000-60/120/120-AMO.

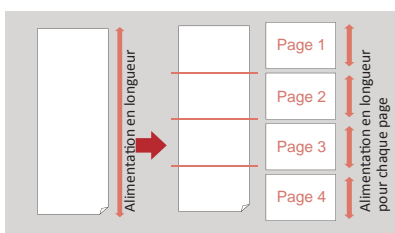
Découpe en pointillés

La découpe en pointillés est effectuée en contrôlant la force de découpe pendant les mouvements de montée et de descente de la lame. C'est parfait pour découper des lignes de séparation pour détacher les étiquettes, des lignes de pliage pour les enseignes PLV et autres.



Panneau automatique

La panélisation automatique est une nouvelle fonctionnalité qui sépare automatiquement une longue page de découpe en petites pages de découpe séquentielles sans qu'il manque un morceau. Le résultat est un ensemble continu de grande longueur. Le mouvement du support limité à la plus petite page de découpe améliore la précision et le suivi.



Déroulement fiable pour les découpes en longueur

Le nouveau support de rouleau assure une alimentation plus stable des médias. Un système de freinage est intégré pour éviter que le rouleau ne se dévide. Le frein aide également au chargement de rouleaux lourds. Sur le CE6000-120/120-AMO, le galet central dispose de deux réglages de pression à utiliser selon le type de média. Ce galet empêche la matière de se soulever, ne laisse pas de trace et assure une alimentation stable de la matière pour des longues découpes. Le panier en option participe également à la découpe sur des grandes longueurs.



Frein sur le support de rouleau



Pression des galets ajustable (CE6000-120/120-AMO)



Panier en option pour le CE6000-60/120/120-AMO

Clavier intuitif

Grand écran LCD pour naviguer rapidement dans les menus



Le grand écran LCD et le clavier tactile permettent d'accéder facilement à la configuration des conditions de découpe du CE6000. Les icônes sont reconnaissables d'un seul coup d'oeil.

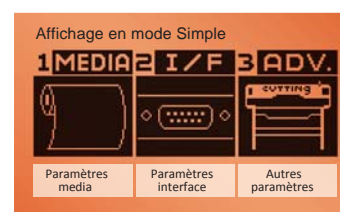
Détection automatique du langage de commande

Plusieurs applications logicielles peuvent être utilisées sans se soucier du langage de commande utilisé.

Sauvegarde des conditions de découpe

8 conditions de découpe peuvent être réglées et mémorisées en fonction des différents types de média sur le CE6000. Passer d'une matière à l'autre devient un jeu d'enfant.

Un menu simple pour configurer facilement la découpe



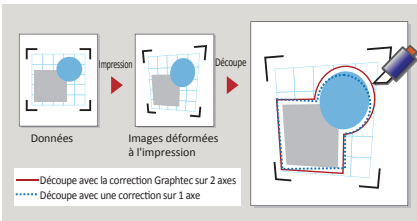
Deux menus de sélection, simple ou normal, sont disponibles et peuvent être choisis par l'opérateur comme il le souhaite. Le mode menu simple utilise les conditions de découpe mémorisées correspondant au type de support sélectionné.

Mode Normal: Les menus de réglage de toutes les fonctions sont affichés.

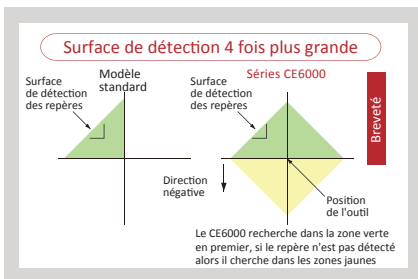
Mode Simple: Les menus de base sont affichés pour un accès rapide.

Nouveau système ARMS 5.0

4 **Alignement 4 points**
 Cette caractéristique compense toute déformation sur les axes X et Y à l'aide d'algorithmes exclusifs (La correction sur deux axes est une technologie exclusive de Graphtec). Cette technique permet une détection plus précise et améliore la fiabilité et la qualité du contour de découpe après l'impression.



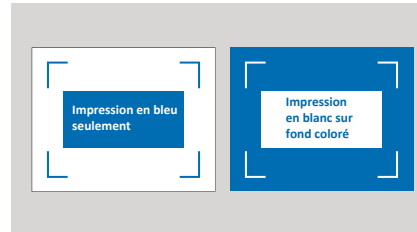
auto **Détection automatique des repères**
 Le premier repère est détecté automatiquement dans une zone de recherche plus grande, il n'est plus nécessaire de placer manuellement le capteur dans la zone du repère. Les repères suivants sont localisés automatiquement ce qui améliore le fonctionnement de la détection des repères.



M **Multi-pages**
 Le traceur détecte séquentiellement chaque groupe de repères des copies et procède à la découpe répétée dans chaque copie sans multiplier les manipulations. Cette fonction améliore considérablement la productivité pour la découpe après impression.
 * Cette fonction est disponible lorsque le logiciel Graphtec Studio ou Cutting Master 3 est utilisé.

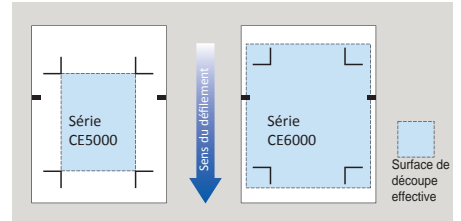
A **Segmentation des formats**
 L'alignement 4-points est effectué par une lecture des repères intermédiaires pour chaque zone segmentée située dans le sens de défilement du support. Ce système fournit une grande précision dans le détournage des images sur un long format.
 * Cette fonction est disponible lorsque le logiciel Graphtec Studio ou Cutting Master 3 est utilisé.

Sensitivity Adjust **Ajustement automatique de la sensibilité**
 La sensibilité du capteur est réglée automatiquement en mesurant le niveau de réflexion du repère et de l'arrière-plan du média utilisé. Le repère est détecté lorsque le contraste est suffisant entre sa couleur et la couleur de l'arrière plan. Par exemple, un repère blanc peut être détecté sur un fond coloré.



ARMS
 Système de détection automatique des repères

Surface de découpe effective étendue
 Le nouveau système ARMS 5^{ème} génération agrandit la surface de découpe jusqu'à la zone délimitée par les repères. La surface de production augmente et réduit donc les pertes de matière.

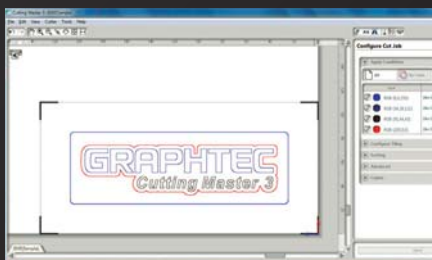


C **Mode copie et ARMS**
 La touche COPY a été ajoutée au clavier du CE6000 pour permettre un accès rapide à la fonction copie. Cette fonction prend en compte les données de découpe y compris la commande de l'ARMS pour découper plusieurs fois le même fichier sans renvoyer les données du PC.

Prise en charge des commandes ARMS
 La commande spéciale du système de détection des repères (ARMS) est également prise en charge. Le paramétrage de l'ARMS peut se faire à partir du PC en utilisant les applications logicielles.

Cutting Master 2 / Cutting Master 3
 Graphtec STUDIO / Plotter Controller

Logiciels et plug-in inclus



Plug-in pour Illustrator et Corel DRAW Cutting Master 3

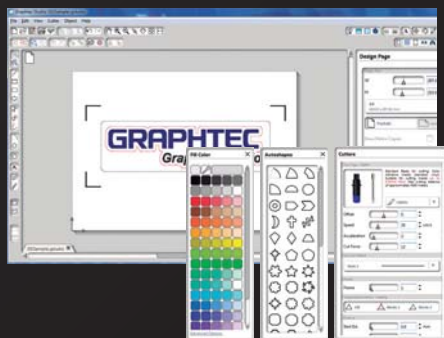
Ce plug-in permet d'envoyer les données de découpe directement à partir d'Illustrator ou de Corel Draw et de contrôler le traceur. Le plug-in permet également de créer des marques de repérage et de gérer les multicopies, les dimensions, les conditions de découpe et bien d'autres paramètres. Simple d'utilisation, il vous permet d'obtenir les meilleures performances de votre traceur.

< Caractéristiques principales >

- Edition de la position, mise à l'échelle avec un affichage direct dans la fenêtre de prévisualisation
- Création d'un contour du caractère, reconnaissance d'une épaisseur de ligne et d'un chevauchement
- Sélection par couleur ou par calque
- Insertion de lignes d'échenillage (horizontales et verticales)
- Divise une découpe en fonction multi-panneau
- Permet de piloter plusieurs traceurs

Systèmes compatibles* Windows 8/7/Vista/XP, Mac OS 10.5.8 à 10.8

Logiciels compatibles* Illustrator CS6/CS5/CS4, CorelDRAW X6/X5/X4



Logiciel de création Graphtec Studio

C'est un logiciel facile à utiliser pour créer des designs originaux. Les créations peuvent être facilement réalisées à l'aide des icônes de création disposées autour de la zone de dessin. Il dispose de fonctionnalités avancées telles que les formes prédéfinies, les ombrages et les fonctions d'édition. Il permet également de paramétrer et d'envoyer en découpe sur le CE6000.

< Caractéristiques principales >

- Créations de formes prédéfinies, types de ligne et autres
- Edition de texte, texte en arc, miroir, texte sur une forme et sur un contour
- Vectorisation des images (bmp, tif, jpg, etc.)
- Permet de piloter plusieurs traceurs

Systèmes compatibles* Windows 8/7/Vista/XP, Mac OS 10.5.8 à 10.8

* Pour plus d'informations à propos des systèmes compatibles ou des logiciels fournis, consultez le site Graphtec ou contactez votre représentant Graphtec



Logiciel contrôleur de découpe Contrôleur de découpe

Le contrôleur permet de paramétrer le CE6000 à partir d'un PC pour une meilleure efficacité. Le contrôleur peut être lancé à partir du pilote de traceur pendant qu'une opération d'impression est exécutée par le menu Imprimer du logiciel de création. Il peut être exécuté en même temps que le logiciel de conception de sorte que les fenêtres de conception et de contrôle de découpe sont ouvertes simultanément.

< Caractéristiques principales >

- Configuration des conditions de découpe
- Exécution du test de découpe
- Paramétrage de l'ARMS et exécution des fonctions de l'ARMS
- Fonction de rotation de la découpe selon l'orientation du chargement de la matière
- Déplacement de l'outil de découpe
- Définition d'un nouveau point d'origine de la découpe
- Utilisation des touches de raccourci

Systèmes compatibles* Windows 8/7/Vista/XP

Caractéristiques

	CE6000-40	CE6000-60	CE6000-120	CE6000-120-AMO
CPU	32 Bits			
Configuration	Rouleau agrippant			
Méthode d'entraînement	Servo moteur numérique - Entraînement par micro-traction			
Surface de découpe Max. (mode étendu)	375 mm x 50 m *1	603 mm x 50 m *1	1213 mm x 50 m *1	
Surface de découpe garantie (avec l'utilisation du panier de réception)	356 mm x 2 m *1	584 mm x 2 m *1 (584 mm x 5 m) *1	1194 mm x 2 m *1 (1194 mm x 5 m) *1	
Largeur de film compatible	Max. 484 mm Min. 50 mm	Max. 712 mm Min. 50 mm	Max. 1346 mm Min. 120 mm	
Nombre de galets d'entraînement	2 galets	2 galets	3 galets	4 galets
Vitesse de découpe maxi	600 mm/s (toutes directions)	900 mm/s (en diagonale à 45°)	1000 mm/s (en diagonale à 45°)	
Accélération maxi	21,2 m/s ² (en diagonale à 45°)		13,9 m/s ² (en diagonale à 45°)	
Force de découpe maxi garantie	2,94 N (300 gf) 31 pas	4,41 N (450 gf) 38 pas	4,41 N (450 gf) 38 pas	
Force de découpe instantanée (non garantie)	3,2 N (330 gf)	4,9 N (500 gf)	4,9 N (500 gf)	
Taille mini. des caractères	Environ 5 mm - police alphanumérique (dépend du type de police de caractère et de la matière)			
Résolution mécanique	0,005 mm			
Pas adressable	GP-GL: 0,1 / 0,05 / 0,025 / 0,01 mm, HP-GL™ : 0,025 mm			
Reproductibilité	Max. 0,1 mm pour un tracé jusque 2 m*1			
Nombre d'outil	1			
Type de lame	Acier rapide			
Types de stylo	Stylo feutre à base eau, stylo bille à base huile			
Types de film	Vinyle adhésif, film fluorescent, film réfléchissant (les films hautement réfléchissant et au-delà d'une épaisseur de 0,25 mm sont exclus). Films polyester jusqu'à une épaisseur de 0,25mm (sans garantie de précision de découpe)			
Découpe en pointillés	Oui, contrôle de la force de découpe			
Interface	RS-232C, USB2.0 (pleine vitesse)			
Mémoire tampon	2 MB			
Langage graphique	GP-GL / HP-GL™ (réglage par menu ou auto-détection)			
Afficheur	LCD rétro-éclairé (240 points x 128 points) - Sélection de 10 langues européennes dont le français.			
Système de détection des repères	Détection automatique des repères par capteur optique (ARMS 5.0) - Alignement 4 points, détection automatique des repères.			
Alimentation	100/240 V AC - 50 / 60 Hz (commutation automatique)			
Consommation	120 VA			
Conditions d'utilisation	Température: 10 à 35 °C, humidité: 35 à 75 % H.R. (sans condensation)			
Conditions d'utilisation optimales	Température: 16 à 32 °C, humidité: 35 à 70 % H.R. (sans condensation)			
Dimensions hors tout (L X P X H)	Approx. 672 x 338 x 266 mm	Approx. 900 x 593 x 1046 mm	Approx. 1541 x 736 x 1250 mm	
Poids	Approx. 10,5 kg	Approx. 21 kg (piètement de 8,1 kg inclus)	Approx. 40,5 kg (piètement de 16,4 kg inclus)	
Logiciels inclus*2	Driver Windows, logiciel de création: Graphtec Studio, Plug-in: Cutting Master 3, Plotter Controller			
Systèmes d'exploitation compatibles*2	Windows 8 / 8 Pro / 7 (exclus Starter et Home basic) / Vista / XP, Mac OS 10.5.8 à 10.8			
Certification	Safety	cUL, CE mark		
	EMC	VCCI Class A, FCC Class A, EN55022 Class A		

*1: Dépend des conditions d'utilisation. Pour la découpe en grande longueur, l'utilisation du panier est requise.

*2: Pour plus d'informations à propos des systèmes compatibles ou sur les logiciels fournis, consultez le site Graphtec ou contactez votre représentant Graphtec.

Options

Désignation	Référence	Description
Piètement	ST0100	Pied pour CE6000-60
Panier	PG0100	Panier pour CE6000-60
	PG0101	Panier pour CE6000-120/120-AMO

Consommables

Désignation	Référence	Description	Conditionnement
Porte-outil	PHP33-CB09N-HS	Porte-outil pour lame Ø 0,9mm	1 pièce
	PHP33-CB15N-HS	Porte-outil pour lame Ø 1,5mm	1 pièce
Lames	CB09U	Lame en acier rapide Ø 0,9mm	Boîte de 5 lames
	CB15U	Lame en acier rapide Ø 1,5mm	Boîte de 5 lames
Stylos feutre à base eau	KF700-BK	Feutre noir	5 stylos
	KF700-RD	Feutre rouge	5 stylos
	KF700-BL	Feutre bleu	5 stylos
Porte-stylo feutre	PHP31-FIBER	Porte-stylo pour les feutres de type KF700	1 pièce
Stylo bille à base huile	KB700-BK	Stylo noir	5 stylos
Porte-stylo bille	PHP34-BALL	Porte-stylo pour les stylos de type KB700	1 pièce
Feuille de transport	CR09300-A3	Format A3, pour la découpe de matière sans liner	2 feuilles
Bande téflon	CE6-CM40-2	Pour CE6000-40	1 pièce
	CE6-CM60-2	Pour CE6000-60	1 pièce
	CE6-CM120-2	Pour CE6000-120	1 pièce

Accessoires standards

Désignation	Q	Description
Cordon secteur	1	
Porte-outil	1	PHP33-CB09N-HS
Lame	1	Lame en acier rapide CB09UB Ø 0,9mm
Cutter	1	Cutter à main
Porte-stylo	1	PHP31-FIBER pour les feutres de type KF700
Stylo feutre à base eau	1	KF700-BK encre noir
Feuille de transport	1	Format A3, feuille de transport livrée avec le modèle CE6000-40
Support de rouleau	1	Pour le CE6000-40 et CE6000-60*3
Piètement	1	Pour le CE6000-60*3 et CE6000-120/120-AMO
Câble USB	1	2,9 m de long
DVD-ROM	1	Manuel Utilisateur, driver Window et logiciels (Plotter Controller, Cutting Master 3, Graphtec Studio)

*3: Le CE6000 est livré soit avec le porte-rouleau soit avec le piètement selon le modèle commandé

Toutes les marques déposées ou enregistrées des logiciels et matériels cités dans ce document sont la seule propriété des sociétés correspondantes. Spécifications sujettes à modifications sans préavis - Données non contractuelles.